

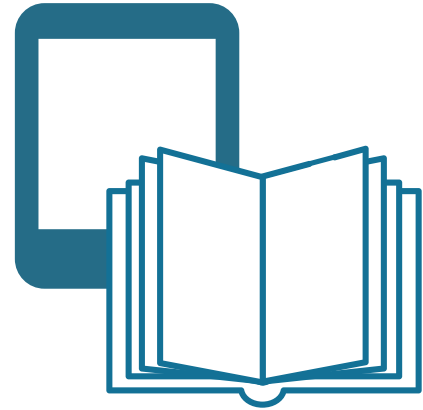
IMPLEMENTATIESERVICE

Wij staan voor u klaar bij de invoering van en het werken met de methode Animalis.

Overstappen naar een nieuwe lesmethode is soms een uitdaging en vraagt veel tijd van u en uw team. We helpen u en uw collega's graag om deze overstap soepel te laten verlopen. U kunt kosteloos gebruikmaken van onze uitgebreide ondersteuning: om de juiste pakketkeuze te maken én om goed van start te gaan met deze methode.

Wat houdt de Implementatieservice in?

MAART / APRIL



1. KEUZE LEERMIDDELEN

Advies over welk pakket en/of losse leermiddelen per opleiding.

APRIL / MEI

2. LEERMIDDELIJST SAMENSTELLEN

Advies bij het samenstellen van de leermiddelenlijst per opleiding met ISBN's/EAN's. Zodat de juiste EAN's op de leermiddelenlijst komen.



MEI / AUG



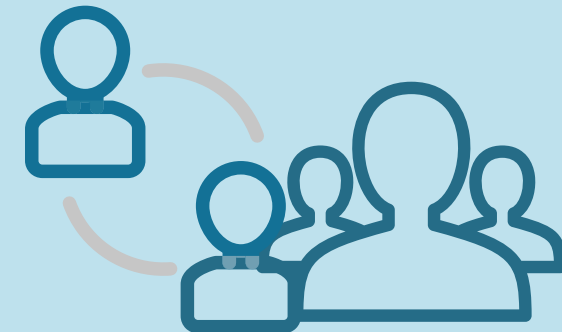
3. INRICHTING ONLINE OMGEVING

Begeleiding beheerder(s) bij invoeren student- en docentnamen, aanmaken klassen, inrichten rollen (student, docent en beheerder) en begeleiding bij het inrichten van het online lesprogramma.

APRIL / JULI

4. DOCENTEN STARTTRAINING

Wij trainen de docenten hoe zij het beste kunnen werken met Animalis. Zodat u in schooljaar '22-'23 direct goed kunt starten.



ZOMERVAKANTIE



SEP / OKT



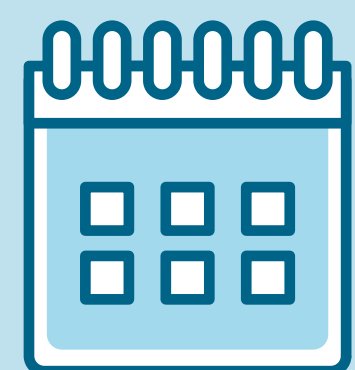
5. HULP OP UW LOCATIE

In de eerste 2 weken bij start van het nieuwe schooljaar (één dagdeel) ondersteuning activatie en inrichting Animalis op uw locatie(s).

HELE SCHOOLJAAR

DOORLOPENDE ONDERSTEUNING

- Gebruikersbijeenkomsten (2x per jaar) waarbij u met vakgenoten van andere scholen praktische tips en ervaringen kunt delen.
- Gebruikersnieuwsbrief (min. 2x per jaar) met de laatste informatie en ervaringen uit het werkveld.



Vragen van u of uw studenten?

- Onze klantenservice is te bereiken op nummer: 088-7300 818

- en via helpdesk@degroenewereld.nl

Deze contactgegevens staan ook in de onlineomgeving bij het vraagteken.